

Stand 4-4 auf 9 Punkte

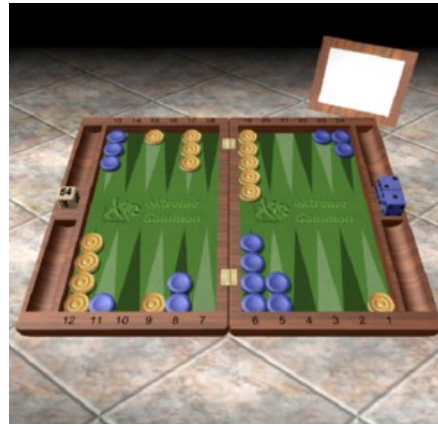
**Wie kann man in dieser Situation doppeln?**

Im Mid Game, kein Home Board,

Pip + 15, aber ein doppel Schuss.

Gewinnchancen blau 57%

Fehlentscheidung von 1.24%



der Redouble folge ein paar Züge später

**ist es ein ReDouble auf 4?**

immer noch MidGame, 3er Home Board,

1 Gegner Stein auf der Bar, 1 doppelschuss

**klares doppel**

**ist es ein Take?**

20er Punkt gemacht, 4er homeBoard,

Gegner muss noch 7 Steine vorbeibringen

Gegner nur 3er House

**klares Take**



**Nun wird es schwierig. Wie ist die Entscheidung**

beim Reintragen gab es ein Doppelschuss

**ist es ein ReDouble auf 8? damit um den Match**

Wie hoch ist die Gewinnchance bei 8-4 Crawford?

Es sind noch **85%**

2,3,6 treffen direkt, plus indirekt zusätzlich 1/5

vom 5er Punkte direkt  $3 = 11$

vom 2er Punkt direkt  $2 = 11$

$$6 \quad 7 \quad + \quad 5/1 \quad 2$$

= 29 direkte + 2 indirekte - 1er pasch geht nicht.

total 30 Treffer = **83%**

die Gewinnchance beim Weiterspielen ist grösser als

beim doppeln also **kleines no double** 0,21% Fehler



**Ist es ein Take?**

bei diesem Punktstand wäre es beim Rennen ein klares Pass. Blau hat aber nur ein 4er Board und

Weiss zusätzlich noch den direkten Rückschuss. + 2% Gewinnchancen mehr beim Take. Dies

erhöht die Gewinnchancen von weiss nochmals, dadurch wird es ein **ganz klares Take**. Pass wäre

17,39 Blunder